

國立高雄科技大學(楠梓、旗津校區)

【雇主滿意度調查報告】

106 年度

製作單位：校友服務暨實習就業中心

2017

目錄內容

壹、	調查目地.....	2
貳、	研究方法與調查過程.....	2
一、	調查對象.....	2
二、	調查方式.....	2
三、	抽樣方法.....	2
四、	調查時間.....	2
五、	研究母體.....	2
參、	畢業科系.....	3
肆、	調查樣本統計.....	4
伍、	畢業校友表現.....	5
一、	畢業校友在職場上表現滿意度.....	6
二、	本校學生最須加強哪方面的能力.....	12
三、	各系分析.....	15
1.	水產食品科學系.....	15
2.	水產養殖系.....	17
3.	海洋生物技術系.....	19
4.	造船及海洋工程系.....	21
5.	電訊工程系.....	23
6.	海洋環境工程系.....	25
7.	微電子工程系.....	27
8.	海洋休閒管理系.....	29
9.	資訊管理系.....	31
10.	航運管理系.....	33
11.	供應鏈管理系.....	35

壹、 調查目地

為提升本校學生學習成效，依本校 103 年 11 月 20 日行政會議通過「實習生及畢業生雇主滿意度調查作業要點」辦理「畢業生雇主滿意度調查」，相關調查結果，作為本校校務發展、教學品質改善及學生職涯輔導之參考

貳、 研究方法與調查過程

本次雇主滿意度調查，採用電話問卷調查的方式，進行資料收集與分析，說明如下：

- 一、 調查對象：企業雇主／用人主管／HR 主管及人員。
- 二、 調查方式：電話問卷調查。
- 三、 抽樣方法：根據蒐集之名單以電話進行訪問，若無人接聽，至少訪問三次以上，以提高訪問成功率。
- 四、 調查時間：106/9/21 至 106/11/13。
- 五、 研究母體：本校蒐集 104 學年畢業生畢業滿一年就業狀況，依學生回覆之就業廠商資料進行調查。105 學年畢業生人數為 1751 人(含進修處)，其中升學、服役、待業者為 411 人，拒答、未接、空號者為 138 人，留有完整雇主資料者有 612 人，因部分學生

於同一公司就業，最終調查雇主樣本數為 571 家

企業，回收 208 份調查，回收率為 36.42%。

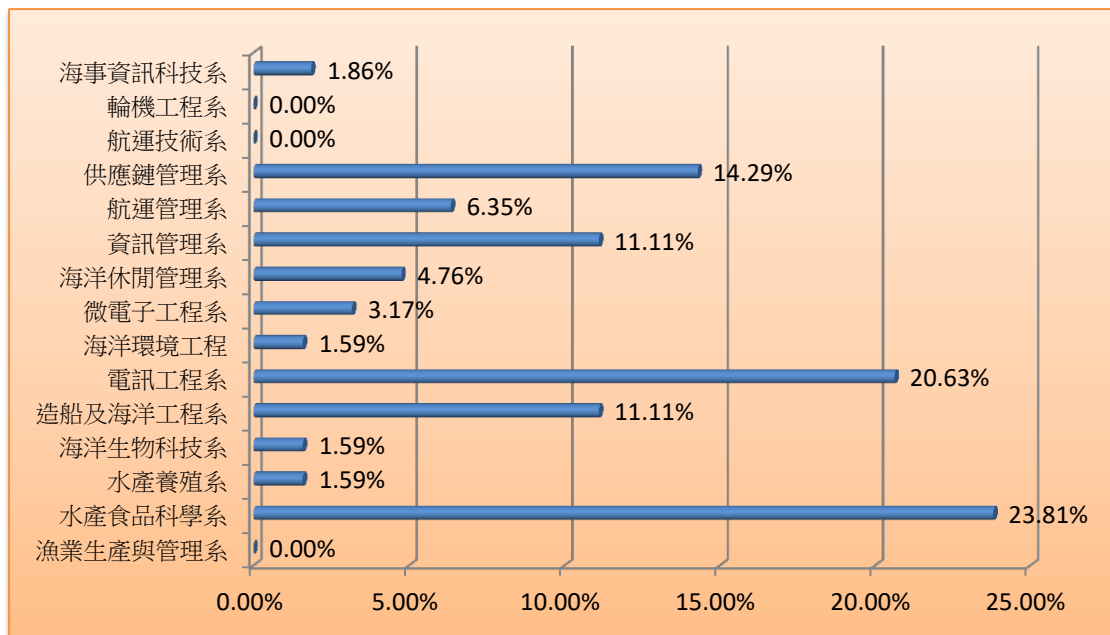
參、 畢業科系

本次調查的 63 位畢業校友裡，以「水產食品科學系」居多，共有 15 位 (23.81%)，其次為「電訊工程系」有 13 位(20.63%)，再者為「供應鏈管理系」有 9 位(14.29%)，其餘詳如畢業科系統計表。

▼畢業科系統計表

學院	科系	個數	百分比(%)	學院	科系	個數	百分比(%)
水園學院	漁業生產與管理系	0	0	管理學院	海洋休閒管理系	3	4.76
	水產食品科學系	15	23.81		資訊管理系	7	11.11
	水產養殖系	1	1.59		航運管理系	4	6.35
	海洋生物科技系	1	1.59		供應鏈管理系	9	14.29
海工學院	造船及海洋工程系	7	11.11	海事學院	航運技術系	0	0
	電訊工程系	13	20.63		輪機工程系	0	0
	海洋環境工程	1	1.59		海事資訊科技系	0	0
	微電子工程系	2	3.17	全校	63	100	

註：各項目百分比因四捨五入進位之關係造成總計百分比有±0.01 之誤差。



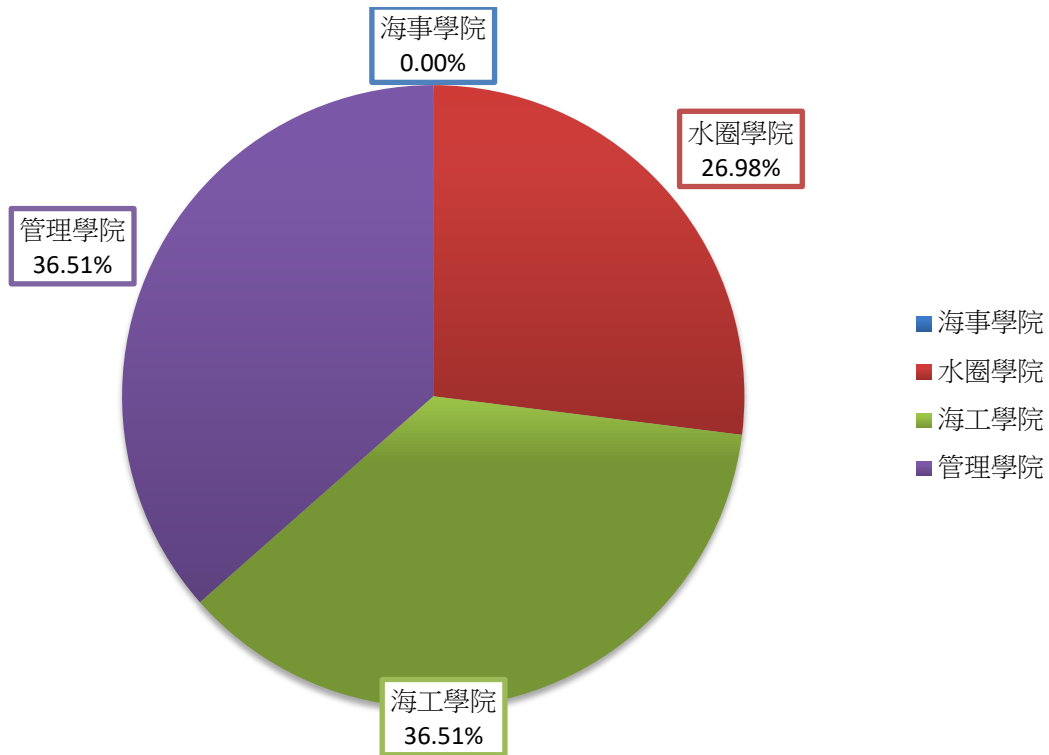
▲畢業科系統計圖

肆、 調查樣本統計

105 學年度雇主滿意度調查問卷結果分析-來源分布

105 學年度雇主滿意度問卷調查樣本來源分布		
學院	人數	百分比
海事學院	0	0%
水圈學院	17	26.98%
海工學院	23	36.51%
管理學院	23	36.51%
合計	63	100%

調查樣本來源(學院)▼



伍、 畢業校友表現

本次調查有關畢業校友在職場上的表現部份，以李克特五點量表來衡量，其中非常滿意為 5 分，滿意為 4 分，還好為 3 分，不滿意為 2 分，非常不滿意為 1 分，進而計算各題之平均得分，以了解畢業校友在職場上的表現。

本次調查結果所有科系之調查項目平均分數均高於 3.7 分(最低分數為 3.75 分)。全校平均後最高項目依次為「主動積極學習的態度」、「人際關係」、「品德操守」，最低項目為「外語能力」。

一、畢業校友在職場上表現滿意度

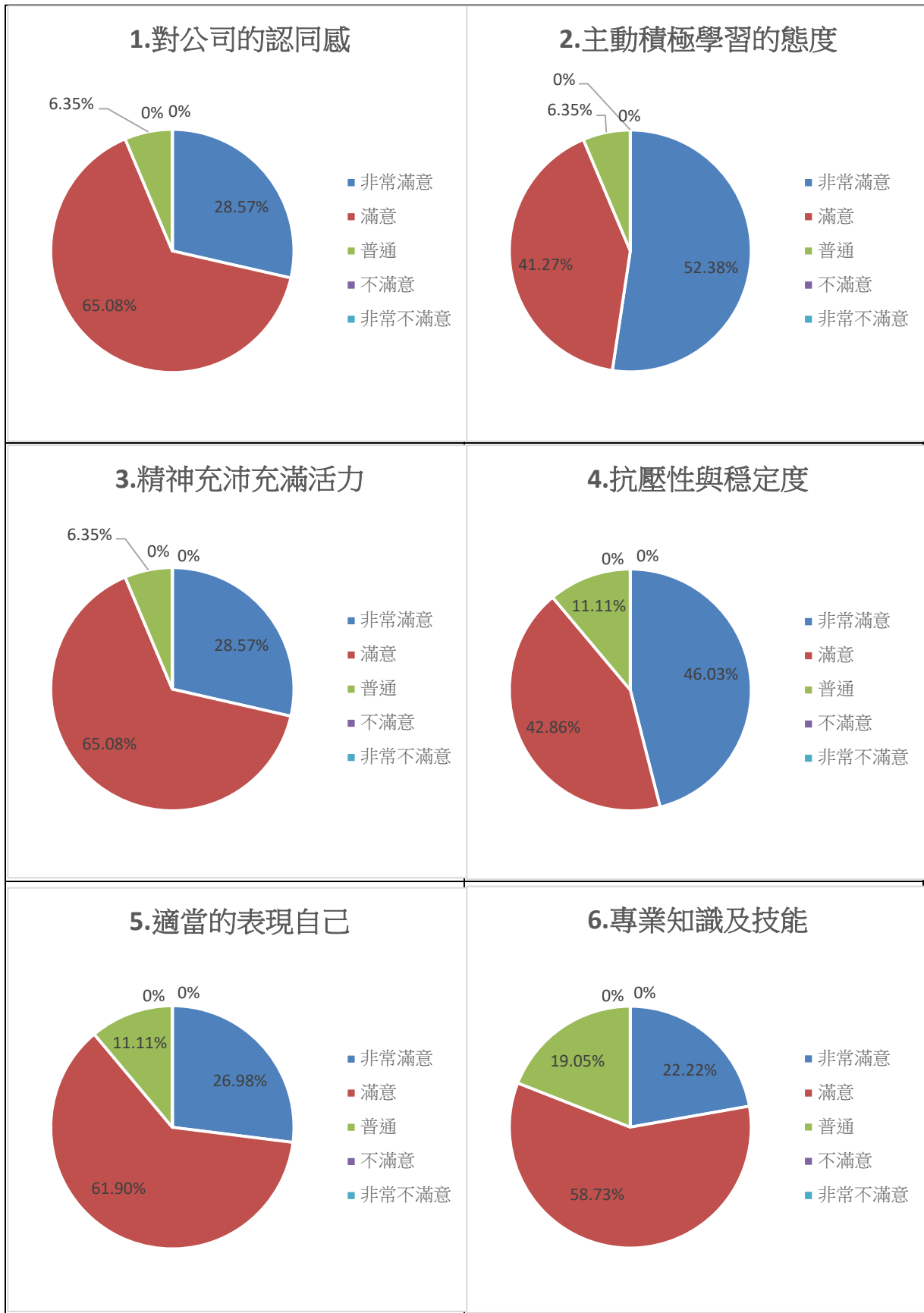
雇主滿意度調查結果分析-職場上表現滿意度次數分配(全校)▼

本校校友在職場上表現之滿意度	滿意度(人數)					平均分數
	非常滿意	滿意	普通	不滿意	非常不滿意	
1. 對公司的認同感	18	41	4	0	0	4.22
2. 主動積極學習的態度	33	26	4	0	0	4.46
3. 精神充沛充滿活力	18	41	4	0	0	4.22
4. 抗壓性與穩定度	29	27	7	0	0	4.35
5. 適當的表現自己	17	39	7	0	0	4.16
6. 專業知識及技能	14	37	12	0	0	4.03
7. 外語能力	6	35	22	0	0	3.75
8. 表達能力	19	39	5	0	0	4.22
9. 獨立作業能力	19	36	8	0	0	4.17
10. 溝通協調能力	21	35	7	0	0	4.22
11. 創新、創意及冒險的表現	13	39	11	0	0	4.03
12. 具備國際觀	11	42	10	0	0	4.02
13. 團隊合作精神	24	34	5	0	0	4.30
14. 對公司的忠誠度	23	33	7	0	0	4.25
15. 遵守公司紀律	24	36	3	0	0	4.33
16. 品德操守	25	36	2	0	0	4.37
17. 人際關係	27	33	3	0	0	4.38
18. 整體滿意度為	24	37	2	0	0	4.35

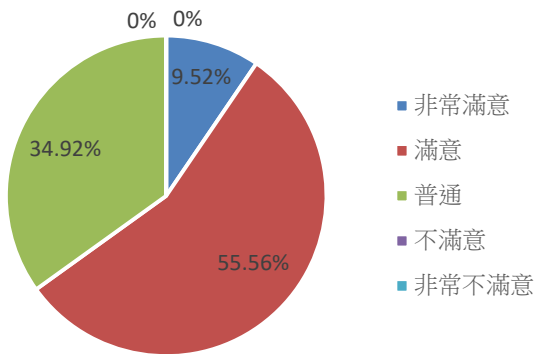
雇主滿意度調查結果分析-職場上表現滿意度百分比(全校)▼

本校校友在職場上表現之滿意度	滿意度(%)				
	非常滿意	滿意	普通	不滿意	非常不滿意
1. 對公司的認同感	28.57%	65.08%	6.35%	0%	0%
2. 主動積極學習的態度	52.38%	41.27%	6.35%	0%	0%
3. 精神充沛充滿活力	28.57%	65.08%	6.35%	0%	0%
4. 抗壓性與穩定度	46.03%	42.86%	11.11%	0%	0%
5. 適當的表現自己	26.98%	61.90%	11.11%	0%	0%
6. 專業知識及技能	22.22%	58.73%	19.05%	0%	0%
7. 外語能力	9.52%	55.56%	34.92%	0%	0%
8. 表達能力	30.16%	61.90%	7.94%	0%	0%
9. 獨立作業能力	30.16%	57.14%	12.70%	0%	0%
10. 溝通協調能力	33.33%	55.56%	11.11%	0%	0%
11. 創新、創意及冒險的表現	20.63%	61.90%	17.46%	0%	0%
12. 具備國際觀	17.46%	66.67%	15.87%	0%	0%
13. 團隊合作精神	38.10%	53.97%	7.94%	0%	0%
14. 對公司的忠誠度	36.51%	52.38%	11.11%	0%	0%
15. 遵守公司紀律	38.10%	57.14%	4.76%	0%	0%
16. 品德操守	39.68%	57.14%	3.17%	0%	0%
17. 人際關係	42.86%	52.38%	4.76%	0%	0%
18. 整體滿意度為	38.10%	58.73%	3.17%	0%	0%

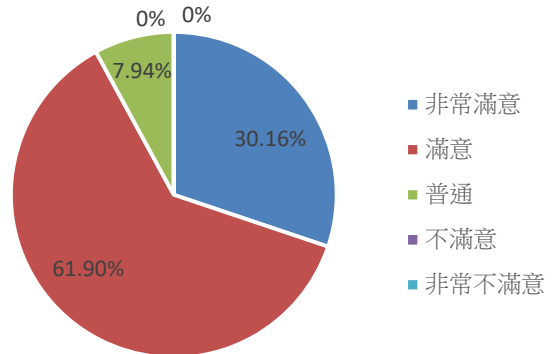
職場上表現之滿意度



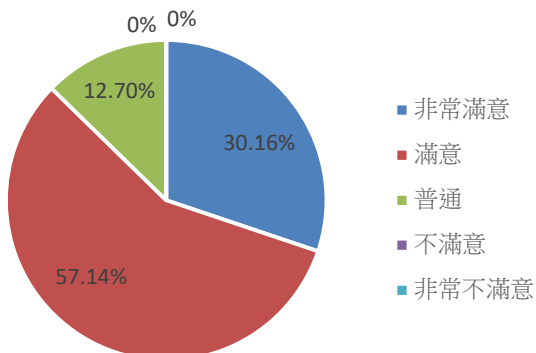
7.外語能力



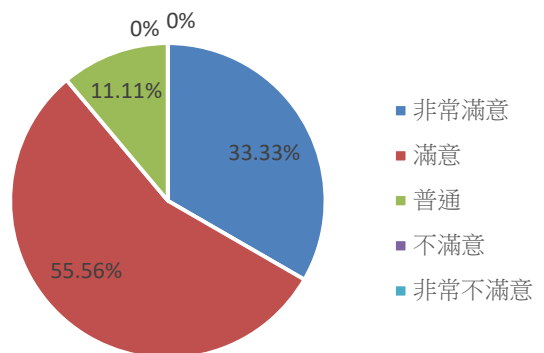
8.表達能力



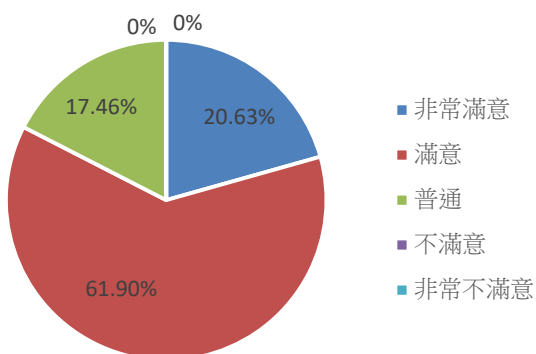
9.獨立作業能力



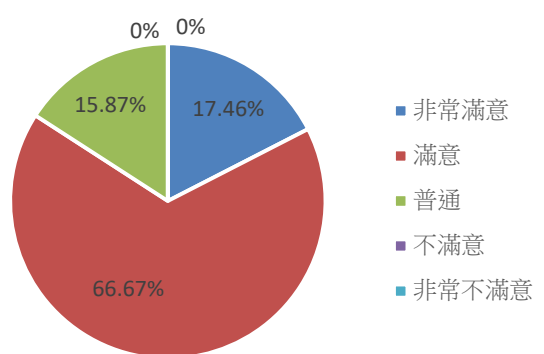
10.溝通協調能力



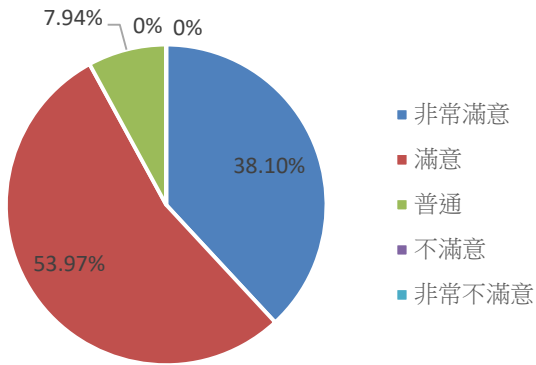
11.創新、創意及冒險的表現



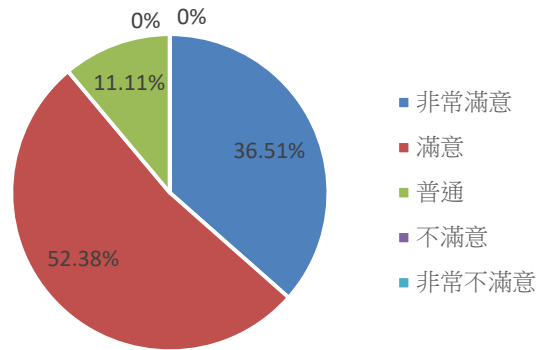
12.具備國際觀



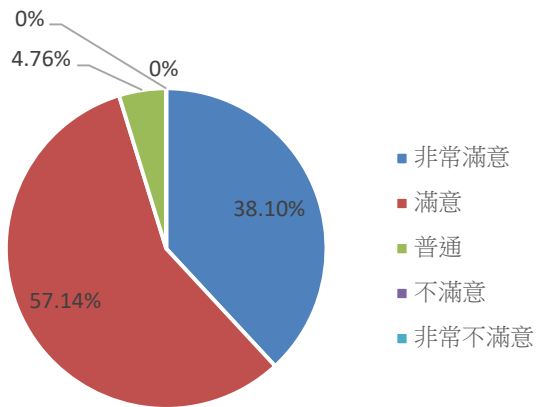
13. 團隊合作精神



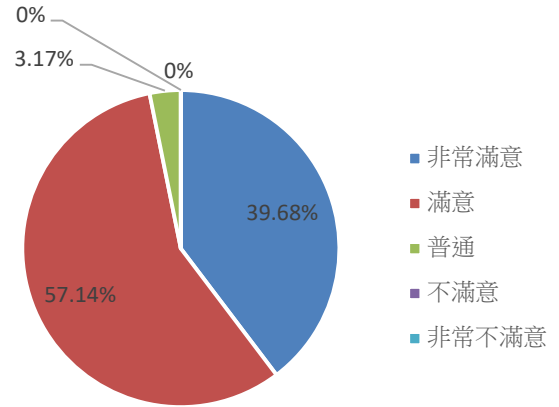
14. 對公司的忠誠度



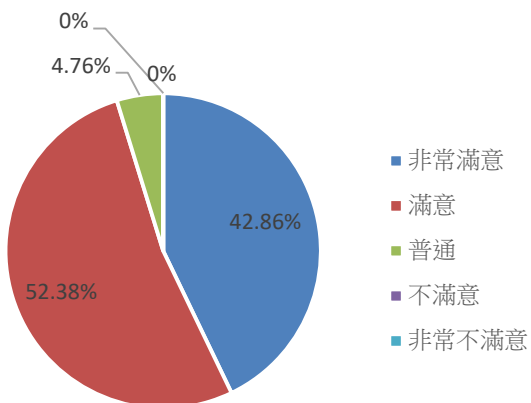
15. 遵守公司紀律



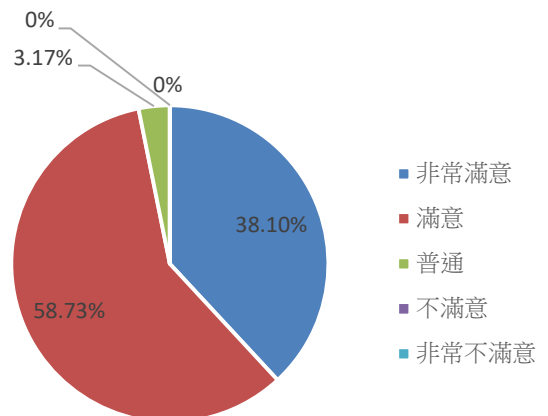
16. 品德操守



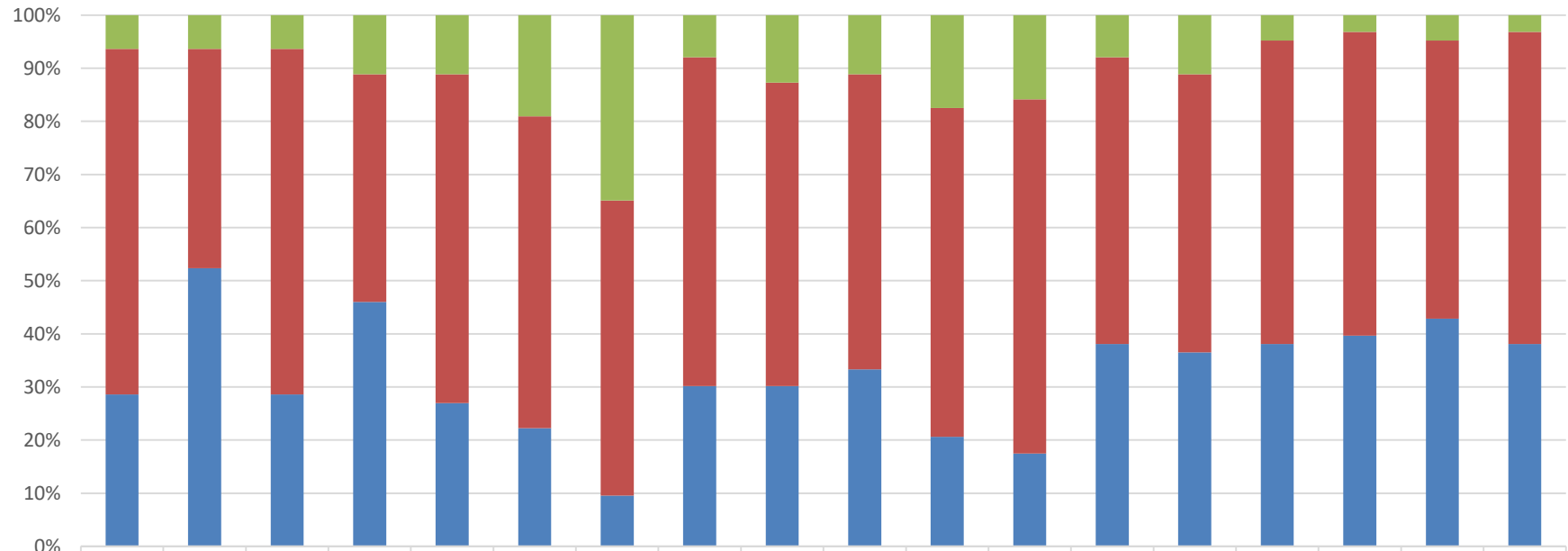
17. 人際關係



18. 整體滿意度為



本校校友在職場上表現之滿意度



	1.對公司的認同感	2.主動積極學習的態度	3.精神充沛充滿活力	4.抗壓性與穩定度	5.適當的表現自己	6.專業知識及技能	7.外語能力	8.表達能力	9.獨立作業能力	10.溝通協調能力	11.創新、創意及冒險的表現	12.具備國際觀	13.團隊合作精神	14.對公司的忠誠度	15.遵守公司紀律	16.品德操守	17.人際關係	18.整體滿意度為	
■ 非常不滿意	0%	0%	0%	0%	0%	0%	0%	0%	0%	0%	0%	0%	0%	0%	0%	0%	0%	0%	0%
■ 不滿意	0%	0%	0%	0%	0%	0%	0%	0%	0%	0%	0%	0%	0%	0%	0%	0%	0%	0%	0%
■ 普通	6.35%	6.35%	6.35%	11.11%	11.11%	19.05%	34.92%	7.94%	12.70%	11.11%	17.46%	15.87%	7.94%	11.11%	4.76%	3.17%	4.76%	3.17%	
■ 滿意	65.08%	41.27%	65.08%	42.86%	61.90%	58.73%	55.56%	61.90%	57.14%	55.56%	61.90%	66.67%	53.97%	52.38%	57.14%	57.14%	52.38%	58.73%	
■ 非常滿意	28.57%	52.38%	28.57%	46.03%	26.98%	22.22%	9.52%	30.16%	30.16%	33.33%	20.63%	17.46%	38.10%	36.51%	38.10%	39.68%	42.86%	38.10%	

■ 非常滿意 ■ 滿意 ■ 普通 ■ 不滿意 ■ 非常不滿意

二、本校學生最須加強哪方面的能力

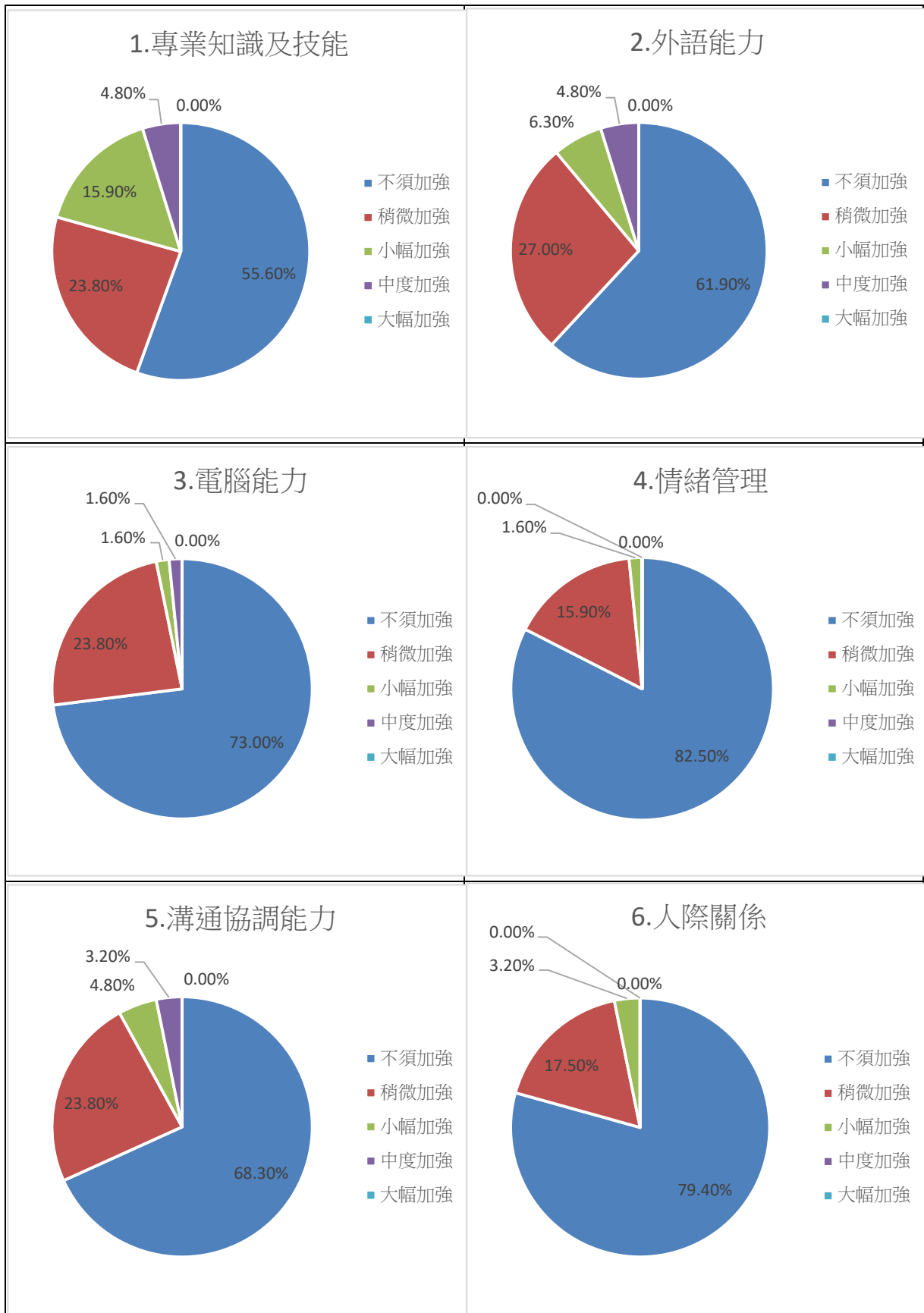
雇主滿意度調查結果分析-最須加強哪方面的能力次數分配(全校)▼

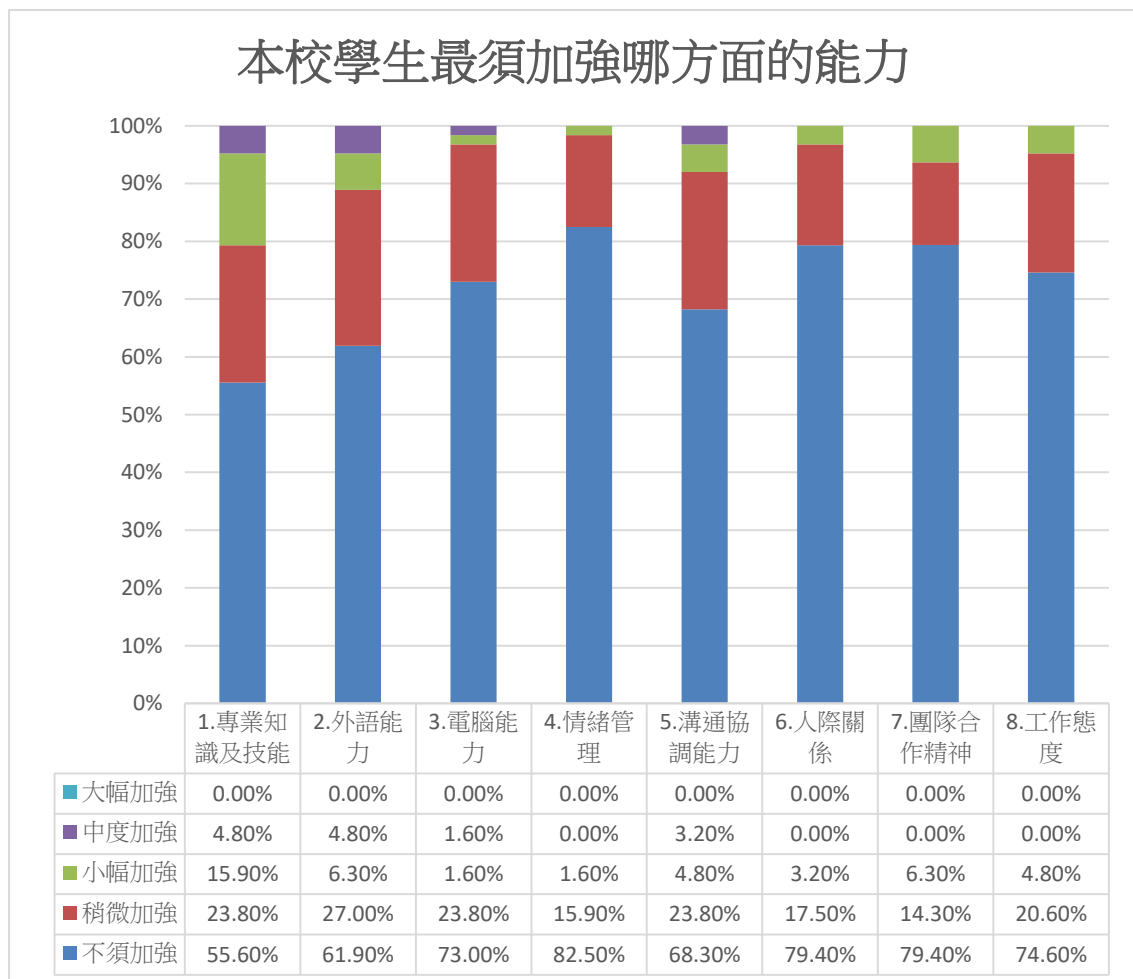
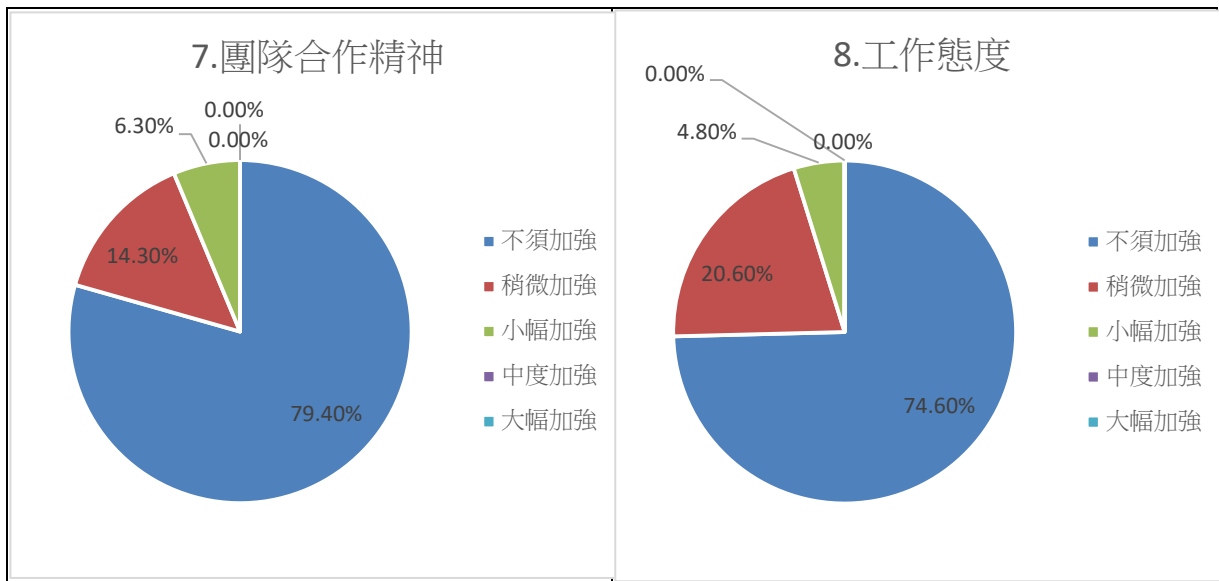
本校學生最須加強哪方面的能力	滿意度(人數)				
	不須加強	稍微加強	小幅加強	中度加強	大幅加強
1. 專業知識及技能	35	15	10	3	0
2. 外語能力	39	17	4	3	0
3. 電腦能力	46	15	1	1	0
4. 情緒管理	52	10	1	0	0
5. 溝通協調能力	43	15	3	2	0
6. 人際關係	50	11	2	0	0
7. 團隊合作精神	50	9	4	0	0
8. 工作態度	47	13	3	0	0

雇主滿意度調查結果分析-最須加強哪方面的能力百分比(全校)▼

本校學生最須加強哪方面的能力	滿意度(%)				
	不須加強	稍微加強	小幅加強	中度加強	大幅加強
1. 專業知識及技能	55.6%	23.8%	15.9%	4.8%	0.0%
2. 外語能力	61.9%	27.0%	6.3%	4.8%	0.0%
3. 電腦能力	73.0%	23.8%	1.6%	1.6%	0.0%
4. 情緒管理	82.5%	15.9%	1.6%	0.0%	0.0%
5. 溝通協調能力	68.3%	23.8%	4.8%	3.2%	0.0%
6. 人際關係	79.4%	17.5%	3.2%	0.0%	0.0%
7. 團隊合作精神	79.4%	14.3%	6.3%	0.0%	0.0%
8. 工作態度	74.6%	20.6%	4.8%	0.0%	0.0%

最須加強哪方面的能力 ▼





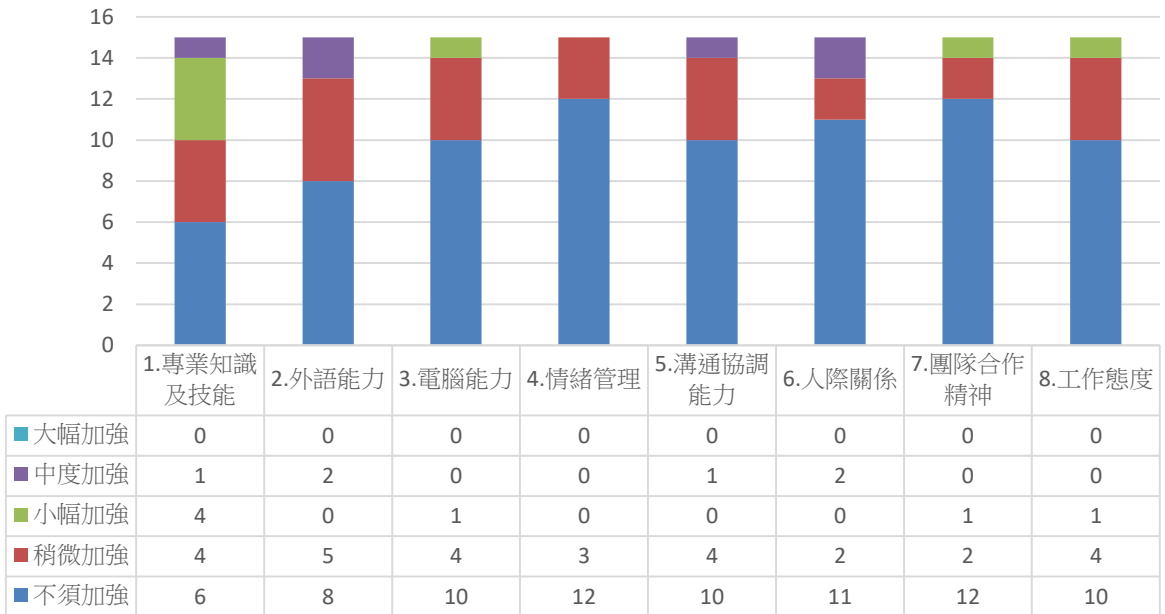
三、各系分析

1. 水產食品科學系

本校校友在職場上 表現之滿意度	非常滿意		滿意		普通		不滿意		非常不滿意	
	個數	(%)	個數	(%)	個數	(%)	個數	(%)	個數	(%)
1. 對公司的認同感	4	27	11	73	0	0	0	0	0	0
2. 主動積極學習的 態度	9	60	6	40	0	0	0	0	0	0
3. 精神充沛充滿活 力	6	40	9	60	0	0	0	0	0	0
4. 抗壓性與穩定度	11	73	3	20	1	7	0	0	0	0
5. 適當的表現自己	6	40	9	60	0	0	0	0	0	0
6. 專業知識及技能	4	27	9	60	2	13	0	0	0	0
7. 外語能力	1	7	9	60	5	33	0	0	0	0
8. 表達能力	6	40	9	60	0	0	0	0	0	0
9. 獨立作業能力	6	40	8	53	1	7	0	0	0	0
10. 溝通協調能力	6	40	8	53	1	7	0	0	0	0
11. 創新、創意及冒 險的表現	3	20	10	67	2	13	0	0	0	0
12. 具備國際觀	3	20	11	73	1	7	0	0	0	0
13. 團隊合作精神	7	47	8	53	0	0	0	0	0	0
14. 對公司的忠誠度	7	47	7	47	1	7	0	0	0	0
15. 遵守公司紀律	9	60	6	40	0	0	0	0	0	0
16. 品德操守	8	53	7	47	0	0	0	0	0	0
17. 人際關係	9	60	6	40	0	0	0	0	0	0
18. 整體滿意度為	8	53	7	47	0	0	0	0	0	0

本校學生最須加強 哪方面的能力	不須加強		稍微加強		小幅加強		中度加強		大幅加強	
	個數	(%)	個數	(%)	個數	(%)	個數	(%)	個數	(%)
1. 專業知識及技能	6	40	4	27	4	27	1	7	0	0
2. 外語能力	8	53	5	33	0	0	2	13	0	0
3. 電腦能力	10	67	4	27	1	7	0	0	0	0
4. 情緒管理	12	80	3	20	0	0	0	0	0	0
5. 溝通協調能力	10	67	4	27	0	0	1	7	0	0
6. 人際關係	11	73	2	13	0	0	2	13	0	0
7. 團隊合作精神	12	80	2	13	1	7	0	0	0	0
8. 工作態度	10	67	4	27	1	7	0	0	0	0

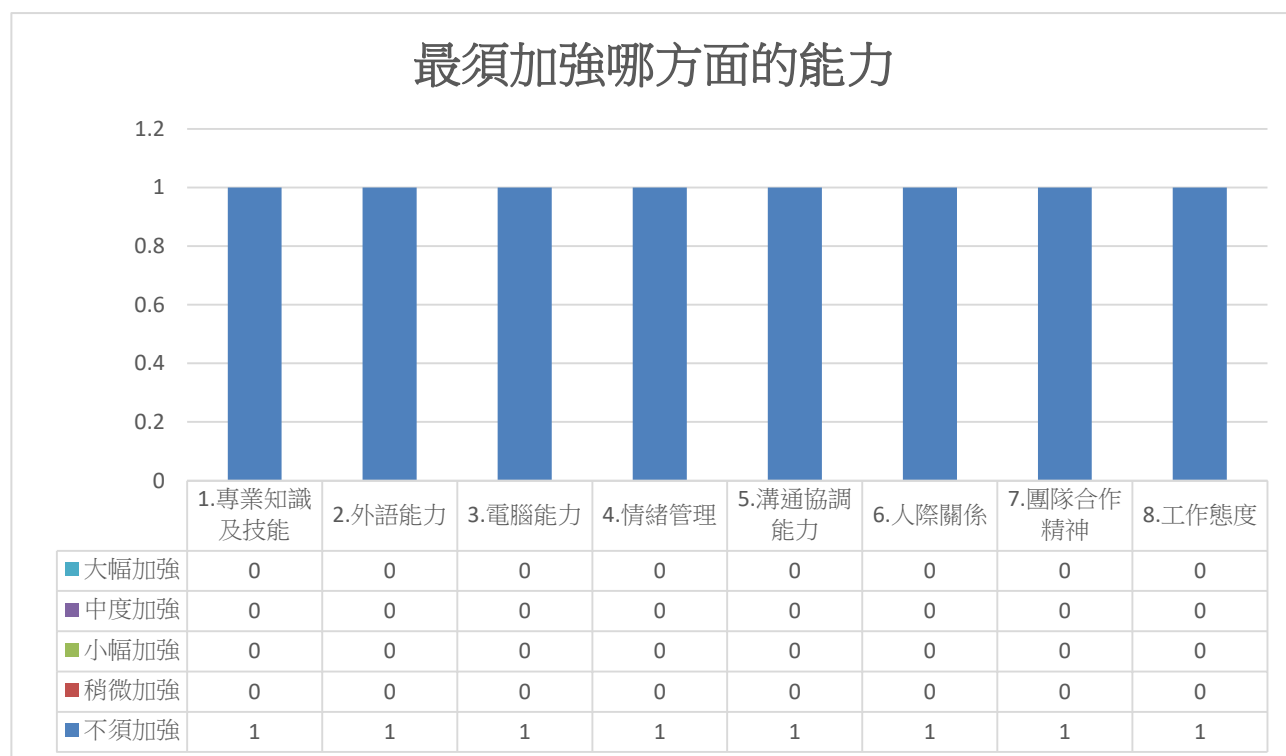
最須加強哪方面的能力



2. 水產養殖系

本校校友在職場上 表現之滿意度	非常滿意		滿意		普通		不滿意		非常不滿意	
	個數	(%)	個數	(%)	個數	(%)	個數	(%)	個數	(%)
1. 對公司的認同感	0	0	1	100	0	0	0	0	0	0
2. 主動積極學習的 態度	1	100	0	0	0	0	0	0	0	0
3. 精神充沛充滿活 力	0	0	1	100	0	0	0	0	0	0
4. 抗壓性與穩定度	0	0	1	100	0	0	0	0	0	0
5. 適當的表現自己	0	0	1	100	0	0	0	0	0	0
6. 專業知識及技能	0	0	1	100	0	0	0	0	0	0
7. 外語能力	0	0	1	100	0	0	0	0	0	0
8. 表達能力	0	0	1	100	0	0	0	0	0	0
9. 獨立作業能力	0	0	1	100	0	0	0	0	0	0
10. 溝通協調能力	0	0	1	100	0	0	0	0	0	0
11. 創新、創意及冒 險的表現	0	0	1	100	0	0	0	0	0	0
12. 具備國際觀	0	0	1	100	0	0	0	0	0	0
13. 團隊合作精神	0	0	1	100	0	0	0	0	0	0
14. 對公司的忠誠度	0	0	1	100	0	0	0	0	0	0
15. 遵守公司紀律	0	0	1	100	0	0	0	0	0	0
16. 品德操守	0	0	1	100	0	0	0	0	0	0
17. 人際關係	0	0	1	100	0	0	0	0	0	0
18. 整體滿意度為	0	0	1	100	0	0	0	0	0	0

本校學生最須加強 哪方面的能力	不須加強		稍微加強		小幅加強		中度加強		大幅加強	
	個數	(%)	個數	(%)	個數	(%)	個數	(%)	個數	(%)
1. 專業知識及技能	1	100	0	0	0	0	0	0	0	0
2. 外語能力	1	100	0	0	0	0	0	0	0	0
3. 電腦能力	1	100	0	0	0	0	0	0	0	0
4. 情緒管理	1	100	0	0	0	0	0	0	0	0
5. 溝通協調能力	1	100	0	0	0	0	0	0	0	0
6. 人際關係	1	100	0	0	0	0	0	0	0	0
7. 團隊合作精神	1	100	0	0	0	0	0	0	0	0
8. 工作態度	1	100	0	0	0	0	0	0	0	0

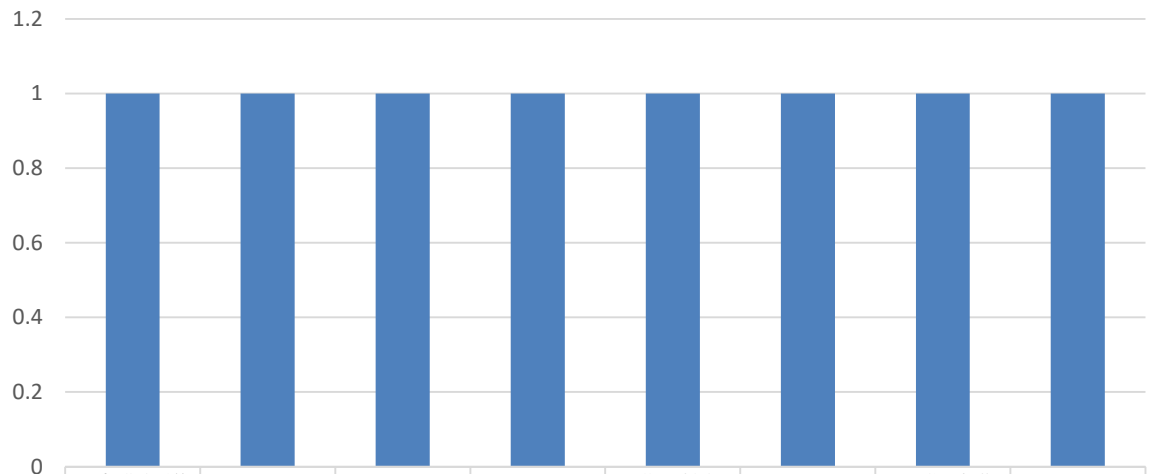


3. 海洋生物技術系

本校校友在職場上 表現之滿意度	非常滿意		滿意		普通		不滿意		非常不滿意	
	個數	(%)	個數	(%)	個數	(%)	個數	(%)	個數	(%)
1. 對公司的認同感	1	100	0	0	0	0	0	0	0	0
2. 主動積極學習的 態度	1	100	0	0	0	0	0	0	0	0
3. 精神充沛充滿活 力	1	100	0	0	0	0	0	0	0	0
4. 抗壓性與穩定度	1	100	0	0	0	0	0	0	0	0
5. 適當的表現自己	1	100	0	0	0	0	0	0	0	0
6. 專業知識及技能	1	100	0	0	0	0	0	0	0	0
7. 外語能力	0	0	1	100	0	0	0	0	0	0
8. 表達能力	1	100	0	0	0	0	0	0	0	0
9. 獨立作業能力	1	100	0	0	0	0	0	0	0	0
10. 溝通協調能力	1	100	0	0	0	0	0	0	0	0
11. 創新、創意及冒 險的表現	1	100	0	0	0	0	0	0	0	0
12. 具備國際觀	1	100	0	0	0	0	0	0	0	0
13. 團隊合作精神	0	0	1	100	0	0	0	0	0	0
14. 對公司的忠誠度	1	100	0	0	0	0	0	0	0	0
15. 遵守公司紀律	1	100	0	0	0	0	0	0	0	0
16. 品德操守	1	100	0	0	0	0	0	0	0	0
17. 人際關係	1	100	0	0	0	0	0	0	0	0
18. 整體滿意度為	1	100	0	0	0	0	0	0	0	0

本校學生最須加強 哪方面的能力	不須加強		稍微加強		小幅加強		中度加強		大幅加強	
	個數	(%)	個數	(%)	個數	(%)	個數	(%)	個數	(%)
1. 專業知識及技能	1	100	0	0	0	0	0	0	0	0
2. 外語能力	1	100	0	0	0	0	0	0	0	0
3. 電腦能力	1	100	0	0	0	0	0	0	0	0
4. 情緒管理	1	100	0	0	0	0	0	0	0	0
5. 溝通協調能力	1	100	0	0	0	0	0	0	0	0
6. 人際關係	1	100	0	0	0	0	0	0	0	0
7. 團隊合作精神	1	100	0	0	0	0	0	0	0	0
8. 工作態度	1	100	0	0	0	0	0	0	0	0

最須加強哪方面的能力



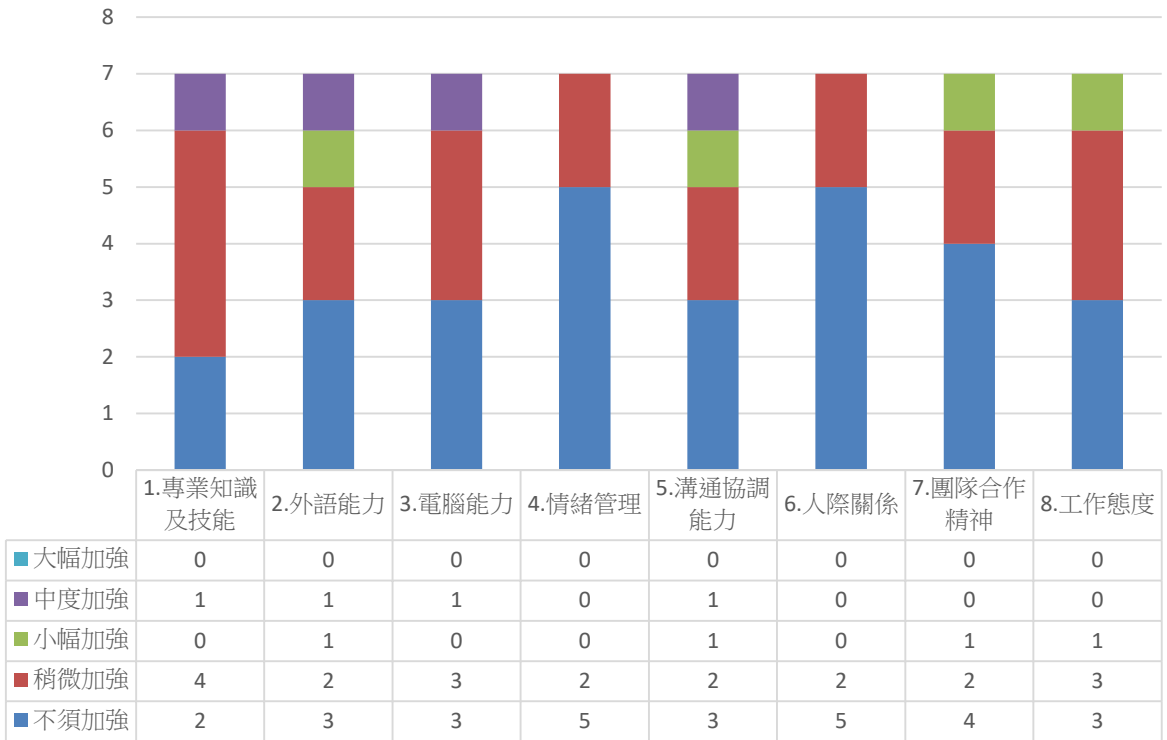
	1.專業知識及技能	2.外語能力	3.電腦能力	4.情緒管理	5.溝通協調能力	6.人際關係	7.團隊合作精神	8.工作態度
■ 大幅加強	0	0	0	0	0	0	0	0
■ 中度加強	0	0	0	0	0	0	0	0
■ 小幅加強	0	0	0	0	0	0	0	0
■ 稍微加強	0	0	0	0	0	0	0	0
■ 不須加強	1	1	1	1	1	1	1	1

4. 造船及海洋工程系

本校校友在職場上 表現之滿意度	非常滿意		滿意		普通		不滿意		非常不滿意	
	個數	(%)	個數	(%)	個數	(%)	個數	(%)	個數	(%)
1. 對公司的認同感	3	43	3	43	1	14	0	0	0	0
2. 主動積極學習的 態度	3	43	3	43	1	14	0	0	0	0
3. 精神充沛充滿活 力	1	14	5	71	1	14	0	0	0	0
4. 抗壓性與穩定度	1	14	5	71	1	14	0	0	0	0
5. 適當的表現自己	1	14	5	71	1	14	0	0	0	0
6. 專業知識及技能	3	43	3	43	3	43	0	0	0	0
7. 外語能力	1	14	2	29	4	57	0	0	0	0
8. 表達能力	1	14	4	57	2	29	0	0	0	0
9. 獨立作業能力	1	14	4	57	2	29	0	0	0	0
10. 溝通協調能力	1	14	4	57	2	29	0	0	0	0
11. 創新、創意及冒 險的表現	1	14	4	57	2	29	0	0	0	0
12. 具備國際觀	1	14	3	43	3	43	0	0	0	0
13. 團隊合作精神	1	14	5	71	1	14	0	0	0	0
14. 對公司的忠誠度	1	14	4	57	2	29	0	0	0	0
15. 遵守公司紀律	2	29	5	71	0	0	0	0	0	0
16. 品德操守	2	29	5	71	0	0	0	0	0	0
17. 人際關係	2	29	5	71	0	0	0	0	0	0
18. 整體滿意度為	1	14	6	86	0	0	0	0	0	0

本校學生最須加強 哪方面的能力	不須加強		稍微加強		小幅加強		中度加強		大幅加強	
	個數	(%)	個數	(%)	個數	(%)	個數	(%)	個數	(%)
1. 專業知識及技能	2	29	4	57	0	0	1	14	0	0
2. 外語能力	3	43	2	29	1	14	1	14	0	0
3. 電腦能力	3	43	3	43	0	0	1	14	0	0
4. 情緒管理	5	71	2	29	0	0	0	0	0	0
5. 溝通協調能力	3	43	2	29	1	14	1	14	0	0
6. 人際關係	5	71	2	29	0	0	0	0	0	0
7. 團隊合作精神	4	57	2	29	1	14	0	0	0	0
8. 工作態度	3	43	3	43	1	14	0	0	0	0

最須加強哪方面的能力

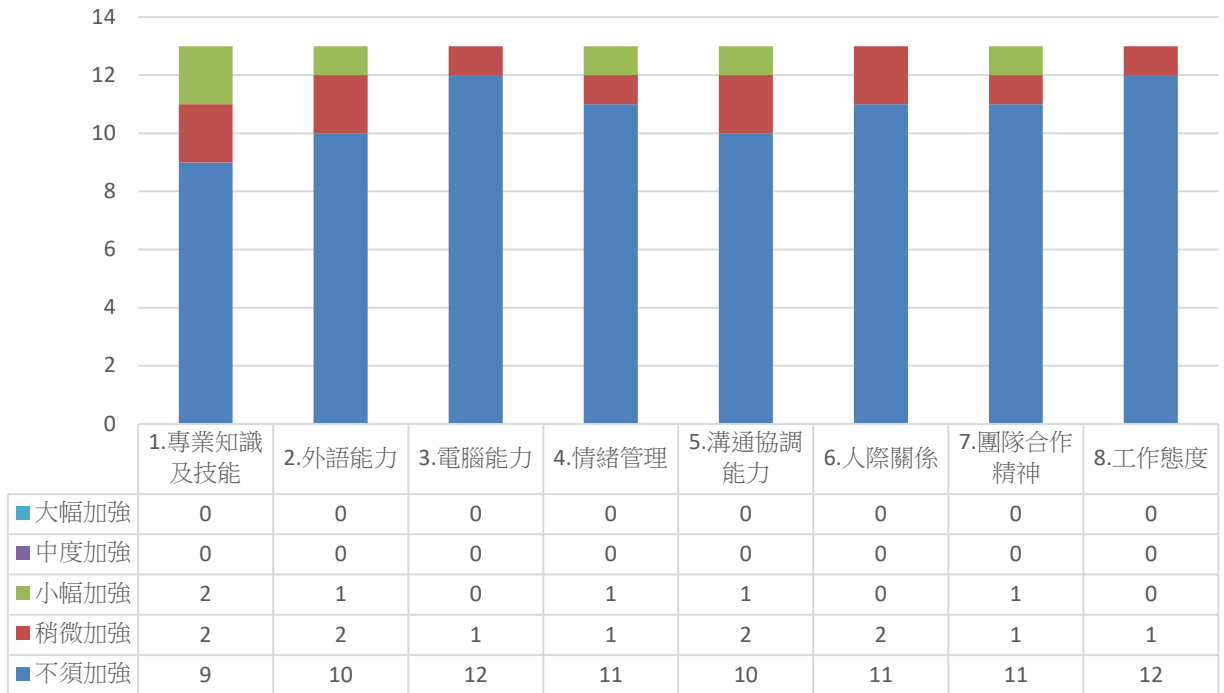


5. 電訊工程系

本校校友在職場上 表現之滿意度	非常滿意		滿意		普通		不滿意		非常不滿意	
	個數	(%)	個數	(%)	個數	(%)	個數	(%)	個數	(%)
1. 對公司的認同感	4	31	9	69	0	0	0	0	0	0
2. 主動積極學習的 態度	8	62	4	31	1	8	0	0	0	0
3. 精神充沛充滿活 力	5	38	7	54	1	8	0	0	0	0
4. 抗壓性與穩定度	7	54	2	15	4	31	0	0	0	0
5. 適當的表現自己	4	31	7	54	2	15	0	0	0	0
6. 專業知識及技能	3	23	6	46	4	31	0	0	0	0
7. 外語能力	2	15	7	54	4	31	0	0	0	0
8. 表達能力	6	46	5	38	2	15	0	0	0	0
9. 獨立作業能力	5	38	6	46	2	15	0	0	0	0
10. 溝通協調能力	6	46	5	38	2	15	0	0	0	0
11. 創新、創意及冒 險的表現	4	31	6	46	3	23	0	0	0	0
12. 具備國際觀	4	31	7	54	2	15	0	0	0	0
13. 團隊合作精神	9	69	2	15	2	15	0	0	0	0
14. 對公司的忠誠度	7	54	5	38	1	8	0	0	0	0
15. 遵守公司紀律	7	54	5	38	1	8	0	0	0	0
16. 品德操守	5	38	8	62	0	0	0	0	0	0
17. 人際關係	5	38	6	46	2	15	0	0	0	0
18. 整體滿意度為	8	62	2	15	0	0	0	0	0	0

本校學生最須加強 哪方面的能力	不須加強		稍微加強		小幅加強		中度加強		大幅加強	
	個數	(%)	個數	(%)	個數	(%)	個數	(%)	個數	(%)
1. 專業知識及技能	9	69	2	15	2	15	0	0	0	0
2. 外語能力	10	77	2	15	1	8	0	0	0	0
3. 電腦能力	12	92	1	8	0	0	0	0	0	0
4. 情緒管理	11	85	1	8	1	8	0	0	0	0
5. 溝通協調能力	10	77	2	15	1	8	0	0	0	0
6. 人際關係	11	85	2	15	0	0	0	0	0	0
7. 團隊合作精神	11	85	1	8	1	8	0	0	0	0
8. 工作態度	12	92	1	8	0	0	0	0	0	0

最須加強哪方面的能力

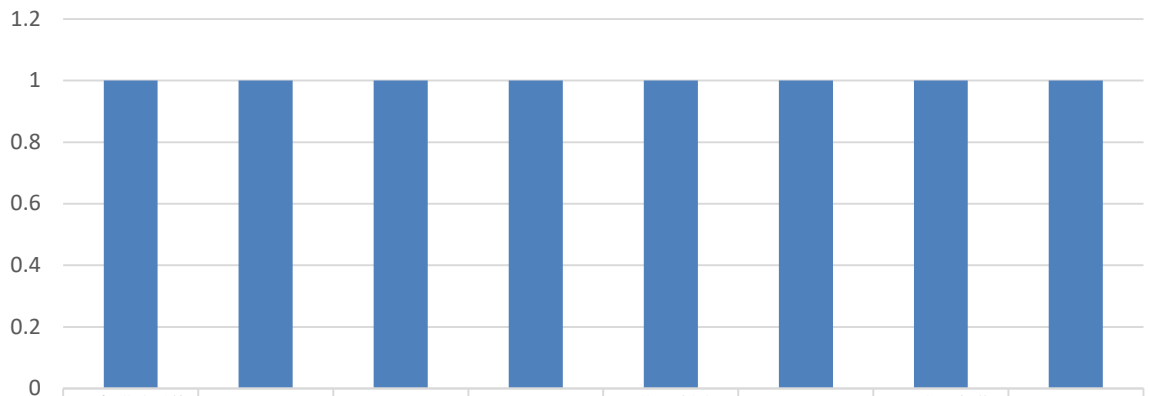


6. 海洋環境工程系

本校校友在職場上 表現之滿意度	非常滿意		滿意		普通		不滿意		非常不滿意	
	個數	(%)	個數	(%)	個數	(%)	個數	(%)	個數	(%)
1. 對公司的認同感	0	0	1	100	0	0	0	0	0	0
2. 主動積極學習的 態度	0	0	1	100	0	0	0	0	0	0
3. 精神充沛充滿活 力	0	0	1	100	0	0	0	0	0	0
4. 抗壓性與穩定度	1	100	0	0	0	0	0	0	0	0
5. 適當的表現自己	0	0	1	100	0	0	0	0	0	0
6. 專業知識及技能	0	0	1	100	0	0	0	0	0	0
7. 外語能力	0	0	1	100	0	0	0	0	0	0
8. 表達能力	0	0	1	100	0	0	0	0	0	0
9. 獨立作業能力	0	0	1	100	0	0	0	0	0	0
10. 溝通協調能力	0	0	1	100	0	0	0	0	0	0
11. 創新、創意及冒 險的表現	0	0	1	100	0	0	0	0	0	0
12. 具備國際觀	0	0	1	100	0	0	0	0	0	0
13. 團隊合作精神	1	100	0	0	0	0	0	0	0	0
14. 對公司的忠誠度	0	0	1	100	0	0	0	0	0	0
15. 遵守公司紀律	0	0	1	100	0	0	0	0	0	0
16. 品德操守	0	0	1	100	0	0	0	0	0	0
17. 人際關係	0	0	1	100	0	0	0	0	0	0
18. 整體滿意度為	1	100	0	0	0	0	0	0	0	0

本校學生最須加強 哪方面的能力	不須加強		稍微加強		小幅加強		中度加強		大幅加強	
	個數	(%)	個數	(%)	個數	(%)	個數	(%)	個數	(%)
1. 專業知識及技能	1	100	0	0	0	0	0	0	0	0
2. 外語能力	1	100	0	0	0	0	0	0	0	0
3. 電腦能力	1	100	0	0	0	0	0	0	0	0
4. 情緒管理	1	100	0	0	0	0	0	0	0	0
5. 溝通協調能力	1	100	0	0	0	0	0	0	0	0
6. 人際關係	1	100	0	0	0	0	0	0	0	0
7. 團隊合作精神	1	100	0	0	0	0	0	0	0	0
8. 工作態度	1	100	0	0	0	0	0	0	0	0

最須加強哪方面的能力



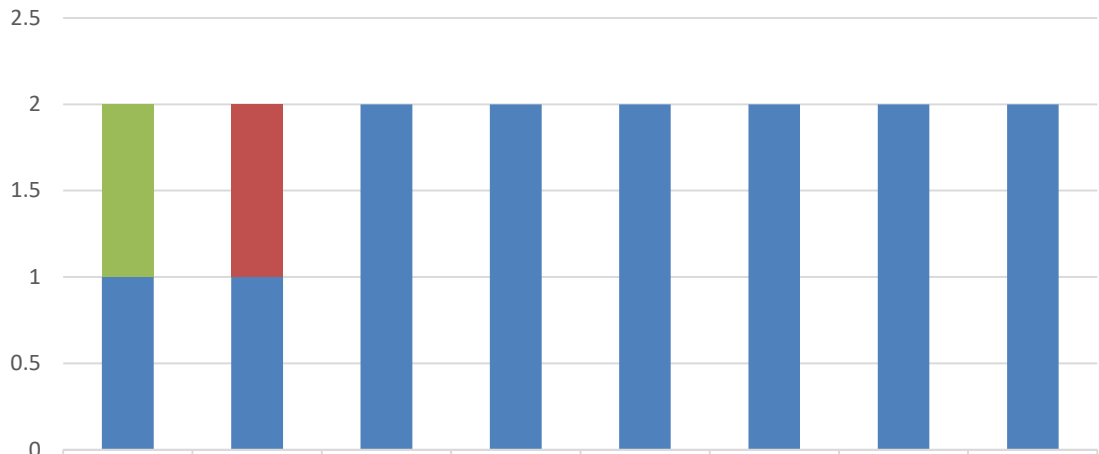
	1.專業知識及技能	2.外語能力	3.電腦能力	4.情緒管理	5.溝通協調能力	6.人際關係	7.團隊合作精神	8.工作態度
■ 大幅加強	0	0	0	0	0	0	0	0
■ 中度加強	0	0	0	0	0	0	0	0
■ 小幅加強	0	0	0	0	0	0	0	0
■ 稍微加強	0	0	0	0	0	0	0	0
■ 不須加強	1	1	1	1	1	1	1	1

7. 微電子工程系

本校校友在職場上 表現之滿意度	非常滿意		滿意		普通		不滿意		非常不滿意	
	個數	(%)	個數	(%)	個數	(%)	個數	(%)	個數	(%)
1. 對公司的認同感	0	0	2	100	0	0	0	0	0	0
2. 主動積極學習的 態度	1	50	1	50	0	0	0	0	0	0
3. 精神充沛充滿活 力	0	0	2	100	0	0	0	0	0	0
4. 抗壓性與穩定度	0	0	2	100	0	0	0	0	0	0
5. 適當的表現自己	0	0	1	50	1	50	0	0	0	0
6. 專業知識及技能	0	0	1	50	1	50	0	0	0	0
7. 外語能力	0	0	0	0	2	100	0	0	0	0
8. 表達能力	0	0	2	100	0	0	0	0	0	0
9. 獨立作業能力	0	0	1	50	1	50	0	0	0	0
10. 溝通協調能力	0	0	2	100	0	0	0	0	0	0
11. 創新、創意及冒 險的表現	0	0	1	50	1	50	0	0	0	0
12. 具備國際觀	0	0	1	50	1	50	0	0	0	0
13. 團隊合作精神	0	0	2	100	0	0	0	0	0	0
14. 對公司的忠誠度	0	0	2	100	0	0	0	0	0	0
15. 遵守公司紀律	0	0	2	100	0	0	0	0	0	0
16. 品德操守	0	0	2	100	0	0	0	0	0	0
17. 人際關係	1	50	1	50	0	0	0	0	0	0
18. 整體滿意度為	0	0	2	100	0	0	0	0	0	0

本校學生最須加強 哪方面的能力	不須加強		稍微加強		小幅加強		中度加強		大幅加強	
	個數	(%)	個數	(%)	個數	(%)	個數	(%)	個數	(%)
1. 專業知識及技能	1	50	0	0	1	50	0	0	0	0
2. 外語能力	1	50	1	50	0	0	0	0	0	0
3. 電腦能力	2	100	0	0	0	0	0	0	0	0
4. 情緒管理	2	100	0	0	0	0	0	0	0	0
5. 溝通協調能力	2	100	0	0	0	0	0	0	0	0
6. 人際關係	2	100	0	0	0	0	0	0	0	0
7. 團隊合作精神	2	100	0	0	0	0	0	0	0	0
8. 工作態度	2	100	0	0	0	0	0	0	0	0

最須加強哪方面的能力



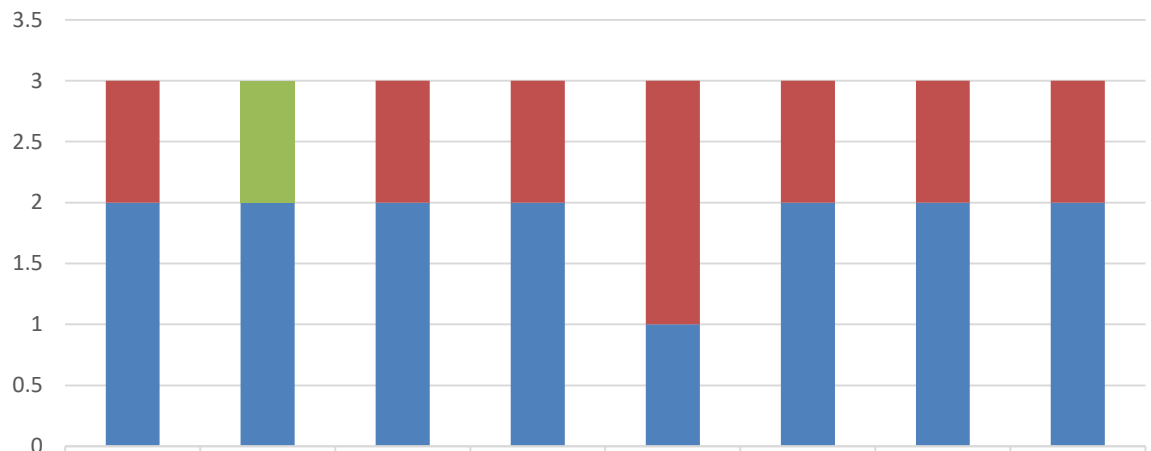
	1.專業知識及技能	2.外語能力	3.電腦能力	4.情緒管理	5.溝通協調能力	6.人際關係	7.團隊合作精神	8.工作態度
■ 大幅加強	0	0	0	0	0	0	0	0
■ 中度加強	0	0	0	0	0	0	0	0
■ 小幅加強	1	0	0	0	0	0	0	0
■ 稍微加強	0	1	0	0	0	0	0	0
■ 不須加強	1	1	2	2	2	2	2	2

8. 海洋休閒管理系

本校校友在職場上 表現之滿意度	非常滿意		滿意		普通		不滿意		非常不滿意	
	個數	(%)	個數	(%)	個數	(%)	個數	(%)	個數	(%)
1. 對公司的認同感	0	0	3	100	0	0	0	0	0	0
2. 主動積極學習的 態度	1	33	2	67	0	0	0	0	0	0
3. 精神充沛充滿活 力	0	0	3	100	0	0	0	0	0	0
4. 抗壓性與穩定度	1	33	2	67	0	0	0	0	0	0
5. 適當的表現自己	0	0	3	100	0	0	0	0	0	0
6. 專業知識及技能	1	33	2	67	0	0	0	0	0	0
7. 外語能力	0	0	3	100	0	0	0	0	0	0
8. 表達能力	1	33	2	67	0	0	0	0	0	0
9. 獨立作業能力	1	33	2	67	0	0	0	0	0	0
10. 溝通協調能力	1	33	1	33	1	33	0	0	0	0
11. 創新、創意及冒 險的表現	0	0	3	100	0	0	0	0	0	0
12. 具備國際觀	0	0	3	100	0	0	0	0	0	0
13. 團隊合作精神	1	33	2	67	0	0	0	0	0	0
14. 對公司的忠誠度	0	0	2	67	1	33	0	0	0	0
15. 遵守公司紀律	0	0	3	100	0	0	0	0	0	0
16. 品德操守	1	33	2	67	0	0	0	0	0	0
17. 人際關係	2	67	1	33	0	0	0	0	0	0
18. 整體滿意度為	0	0	3	100	0	0	0	0	0	0

本校學生最須加強 哪方面的能力	不須加強		稍微加強		小幅加強		中度加強		大幅加強	
	個數	(%)	個數	(%)	個數	(%)	個數	(%)	個數	(%)
1. 專業知識及技能	2	67	1	33	0	0	0	0	0	0
2. 外語能力	2	67	0	0	1	33	0	0	0	0
3. 電腦能力	2	67	1	33	0	0	0	0	0	0
4. 情緒管理	2	67	1	33	0	0	0	0	0	0
5. 溝通協調能力	1	33	2	67	0	0	0	0	0	0
6. 人際關係	2	67	1	33	0	0	0	0	0	0
7. 團隊合作精神	2	67	1	33	0	0	0	0	0	0
8. 工作態度	2	67	1	33	0	0	0	0	0	0

最須加強哪方面的能力



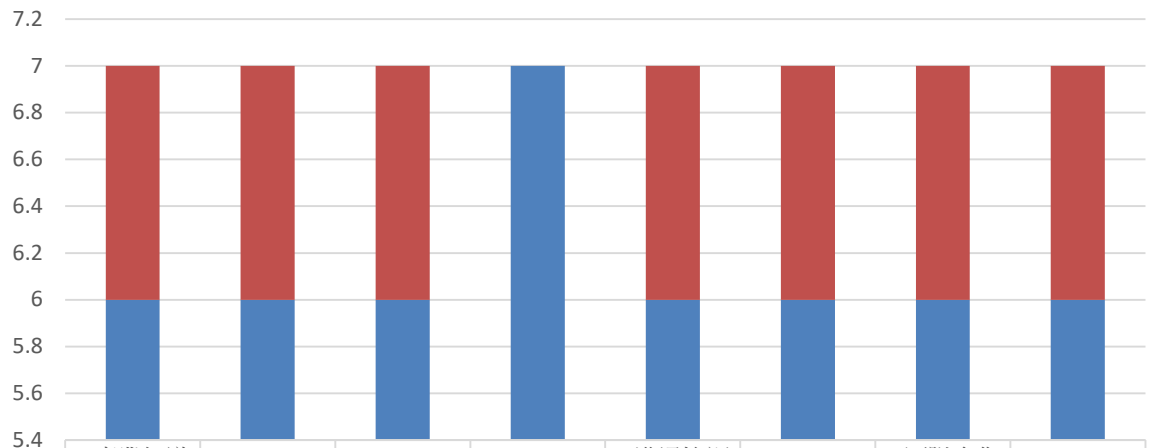
	1.專業知識及技能	2.外語能力	3.電腦能力	4.情緒管理	5.溝通協調能力	6.人際關係	7.團隊合作精神	8.工作態度
大幅加強	0	0	0	0	0	0	0	0
中度加強	0	0	0	0	0	0	0	0
小幅加強	0	1	0	0	0	0	0	0
稍微加強	1	0	1	1	2	1	1	1
不須加強	2	2	2	2	1	2	2	2

9. 資訊管理系

本校校友在職場上 表現之滿意度	非常滿意		滿意		普通		不滿意		非常不滿意	
	個數	(%)	個數	(%)	個數	(%)	個數	(%)	個數	(%)
1. 對公司的認同感	1	14	5	71	1	14	0	0	0	0
2. 主動積極學習的 態度	2	29	4	57	1	14	0	0	0	0
3. 精神充沛充滿活 力	1	14	6	86	0	0	0	0	0	0
4. 抗壓性與穩定度	2	29	4	57	1	14	0	0	0	0
5. 適當的表現自己	1	14	4	57	2	29	0	0	0	0
6. 專業知識及技能	2	29	4	57	1	14	0	0	0	0
7. 外語能力	2	29	4	57	1	14	0	0	0	0
8. 表達能力	1	14	6	86	0	0	0	0	0	0
9. 獨立作業能力	1	14	5	71	1	14	0	0	0	0
10. 溝通協調能力	2	29	5	71	0	0	0	0	0	0
11. 創新、創意及冒 險的表現	1	14	5	71	1	14	0	0	0	0
12. 具備國際觀	1	14	5	71	1	14	0	0	0	0
13. 團隊合作精神	1	14	5	71	1	14	0	0	0	0
14. 對公司的忠誠度	1	14	5	71	1	14	0	0	0	0
15. 遵守公司紀律	1	14	5	71	1	14	0	0	0	0
16. 品德操守	2	29	4	57	1	14	0	0	0	0
17. 人際關係	1	14	6	86	0	0	0	0	0	0
18. 整體滿意度為	2	29	4	57	1	14	0	0	0	0

本校學生最須加強 哪方面的能力	不須加強		稍微加強		小幅加強		中度加強		大幅加強	
	個數	(%)	個數	(%)	個數	(%)	個數	(%)	個數	(%)
1. 專業知識及技能	6	86	1	14	0	0	0	0	0	0
2. 外語能力	6	86	1	14	0	0	0	0	0	0
3. 電腦能力	6	86	1	14	0	0	0	0	0	0
4. 情緒管理	7	100	0	0	0	0	0	0	0	0
5. 溝通協調能力	6	86	1	14	0	0	0	0	0	0
6. 人際關係	6	86	1	14	0	0	0	0	0	0
7. 團隊合作精神	6	86	1	14	0	0	0	0	0	0
8. 工作態度	6	86	1	14	0	0	0	0	0	0

最須加強哪方面的能力



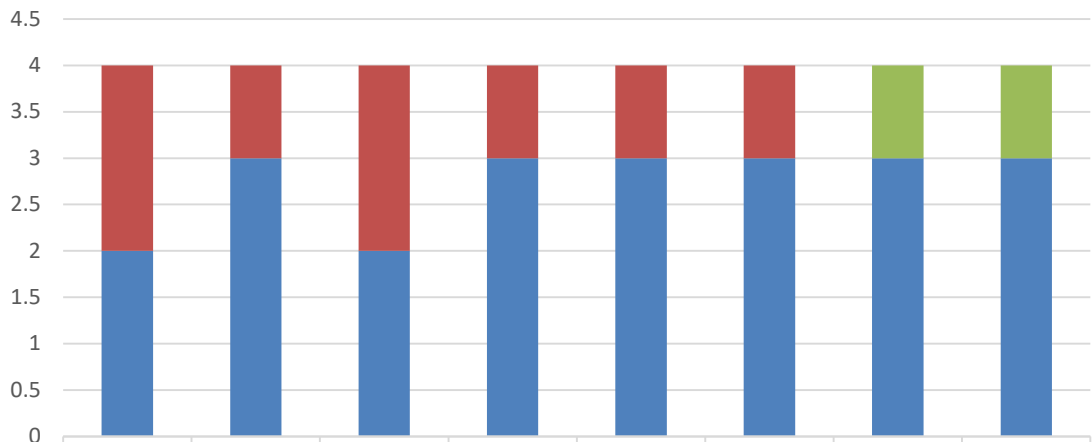
	1.專業知識及技能	2.外語能力	3.電腦能力	4.情緒管理	5.溝通協調能力	6.人際關係	7.團隊合作精神	8.工作態度
大幅加強	0	0	0	0	0	0	0	0
中度加強	0	0	0	0	0	0	0	0
小幅加強	0	0	0	0	0	0	0	0
稍微加強	1	1	1	0	1	1	1	1
不須加強	6	6	6	7	6	6	6	6

10. 航運管理系

本校校友在職場上 表現之滿意度	非常滿意		滿意		普通		不滿意		非常不滿意	
	個數	(%)	個數	(%)	個數	(%)	個數	(%)	個數	(%)
1. 對公司的認同感	1	25	2	50	1	25	0	0	0	0
2. 主動積極學習的 態度	2	50	1	25	1	25	0	0	0	0
3. 精神充沛充滿活 力	0	0	3	75	1	25	0	0	0	0
4. 抗壓性與穩定度	1	25	3	75	0	0	0	0	0	0
5. 適當的表現自己	0	0	3	75	1	25	0	0	0	0
6. 專業知識及技能	0	0	4	100	0	0	0	0	0	0
7. 外語能力	0	0	4	100	0	0	0	0	0	0
8. 表達能力	0	0	3	75	1	25	0	0	0	0
9. 獨立作業能力	1	25	3	75	0	0	0	0	0	0
10. 溝通協調能力	1	25	2	50	1	25	0	0	0	0
11. 創新、創意及冒 險的表現	1	25	2	50	1	25	0	0	0	0
12. 具備國際觀	0	0	3	75	1	25	0	0	0	0
13. 團隊合作精神	0	0	3	75	1	25	0	0	0	0
14. 對公司的忠誠度	1	25	2	50	1	25	0	0	0	0
15. 遵守公司紀律	0	0	3	75	1	25	0	0	0	0
16. 品德操守	1	25	2	50	1	25	0	0	0	0
17. 人際關係	0	0	3	75	1	25	0	0	0	0
18. 整體滿意度為	1	25	2	50	1	25	0	0	0	0

本校學生最須加強 哪方面的能力	不須加強		稍微加強		小幅加強		中度加強		大幅加強	
	個數	(%)	個數	(%)	個數	(%)	個數	(%)	個數	(%)
1. 專業知識及技能	2	50	2	50	0	0	0	0	0	0
2. 外語能力	3	75	1	25	0	0	0	0	0	0
3. 電腦能力	2	50	2	50	0	0	0	0	0	0
4. 情緒管理	3	75	1	25	0	0	0	0	0	0
5. 溝通協調能力	3	75	1	25	0	0	0	0	0	0
6. 人際關係	3	75	1	25	0	0	0	0	0	0
7. 團隊合作精神	3	75	0	0	1	25	0	0	0	0
8. 工作態度	3	75	0	0	1	25	0	0	0	0

最須加強哪方面的能力



	1.專業知識及技能	2.外語能力	3.電腦能力	4.情緒管理	5.溝通協調能力	6.人際關係	7.團隊合作精神	8.工作態度
大幅加強	0	0	0	0	0	0	0	0
中度加強	0	0	0	0	0	0	0	0
小幅加強	0	0	0	0	0	0	1	1
稍微加強	2	1	2	1	1	1	0	0
不須加強	2	3	2	3	3	3	3	3

11. 供應鏈管理系

本校校友在職場上 表現之滿意度	非常滿意		滿意		普通		不滿意		非常不滿意	
	個數	(%)	個數	(%)	個數	(%)	個數	(%)	個數	(%)
1. 對公司的認同感	4	44	4	44	1	11	0	0	0	0
2. 主動積極學習的 態度	5	56	4	44	0	0	0	0	0	0
3. 精神充沛充滿活 力	4	44	4	44	1	11	0	0	0	0
4. 抗壓性與穩定度	4	44	5	56	0	0	0	0	0	0
5. 適當的表現自己	4	44	5	56	0	0	0	0	0	0
6. 專業知識及技能	2	22	6	67	1	11	0	0	0	0
7. 外語能力	0	0	3	33	6	67	0	0	0	0
8. 表達能力	3	33	6	67	0	0	0	0	0	0
9. 獨立作業能力	3	33	5	56	1	11	0	0	0	0
10. 溝通協調能力	3	33	6	67	0	0	0	0	0	0
11. 創新、創意及冒 險的表現	2	22	6	67	1	11	0	0	0	0
12. 具備國際觀	1	11	7	78	1	11	0	0	0	0
13. 團隊合作精神	4	44	5	56	0	0	0	0	0	0
14. 對公司的忠誠度	5	56	4	44	0	0	0	0	0	0
15. 遵守公司紀律	4	44	5	56	0	0	0	0	0	0
16. 品德操守	5	56	4	44	0	0	0	0	0	0
17. 人際關係	6	67	3	33	0	0	0	0	0	0
18. 整體滿意度為	2	22	7	78	0	0	0	0	0	0

本校學生最須加強 哪方面的能力	不須加強		稍微加強		小幅加強		中度加強		大幅加強	
	個數	(%)	個數	(%)	個數	(%)	個數	(%)	個數	(%)
1. 專業知識及技能	4	44	3	33	1	11	1	11	0	0
2. 外語能力	3	33	5	56	1	11	0	0	0	0
3. 電腦能力	6	67	3	33	0	0	0	0	0	0
4. 情緒管理	7	78	2	22	0	0	0	0	0	0
5. 溝通協調能力	5	56	3	33	1	11	0	0	0	0
6. 人際關係	7	78	2	22	0	0	0	0	0	0
7. 團隊合作精神	7	78	2	22	0	0	0	0	0	0
8. 工作態度	6	67	3	33	0	0	0	0	0	0

